

MISCHGEWEBE

Modaline

LOFT

 pichler

GRAFISCHER PIQUÉ

BÜGELFREI

FEINE TISCHWÄSCHE SEIT 1866

## QUALITÄT

Diese Baumwoll-/Polyester-Mischung in der erhabenen Struktur des grafischen Piqués fügt sich in idealer Weise in viele Gasträume ein. Das volumige Gewebe mit dem weichen Griff wertet jeden Raum auf. LOFT, in modernen Farben, neu im Dessin, passend für die Gastronomie von heute.

## EIGENSCHAFTEN

- Hochwertigste Materialzusammensetzung bietet einfachste Pflege und hohe Strapazierfähigkeit bei einem sehr guten Preis-/Leistungsverhältnis.
- Bei der erhabenen Struktur ist bügeln nicht mehr erforderlich.
- LOFT eignet sich auch hervorragend für Stuhlhussen, Kissen und Bettüberwürfe.
- Ideal für den Einsatz innen und außen.
- Auch mit der kostengünstigen Konfektion mit Schmalsaum als LOFT-D erhältlich.
- Bis 170 und 265 cm breit oder rund lassen sich Sondergrößenwünsche erfüllen.

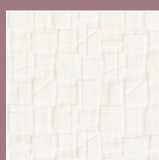
## TECHNISCHE BESCHREIBUNG

MATERIALZUSAMMENSETZUNG NACH TKG	70 % Baumwolle, 30 % Polyester
GEWICHT	ca. 260 g/qm
AUSRÜSTUNG	stückgefärbt, hochveredelt, thermofixiert
EINLAUF	ca. 3 %
LICHTECHTHEIT	5 – 7 (nach DIN EN ISO 105 – B 02)
HYPOCHLORIT-BLEICHECHTHEIT	nicht chloren
WASCHECHTHEIT	3 – 5 (DIN EN ISO 105 C 06)

Technische Änderungen vorbehalten

## BEHANDLUNGSHINWEISE

- LOFT ist pflegeleicht ausgerüstet. Durch die Webtechnik entsteht eine bügelfreie Qualität.
- Nur leicht schleudern
- Bei 60 °C-Wäsche lassen sich selbst kritische Flecken im Allgemeinen leicht entfernen.
- Trocknen mit reduzierter Temperatur. Bitte die Decken nach dem Trockenvorgang umgehend aus der Trommel nehmen.
- Buntwaschmittel ohne optische Aufheller erhalten die Brillanz der Farben.
- Verwenden Sie unter diesen hochwertigen Decken immer eine schützende Tischauflage.
- Intensive Witterungseinflüsse nehmen Einfluss auf die Farbe.



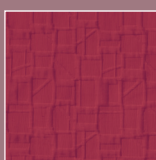
WS – weiß



B – beige



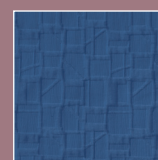
CA – caramel



BG – burgund



LM – limone



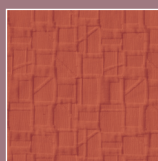
I – indigo



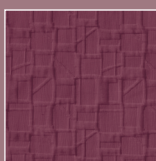
S – sand



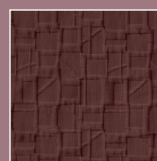
G – gold



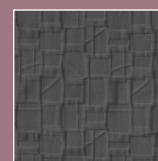
Z – ziegelrot



AU – aubergine



MK – mokka



SR – schiefer